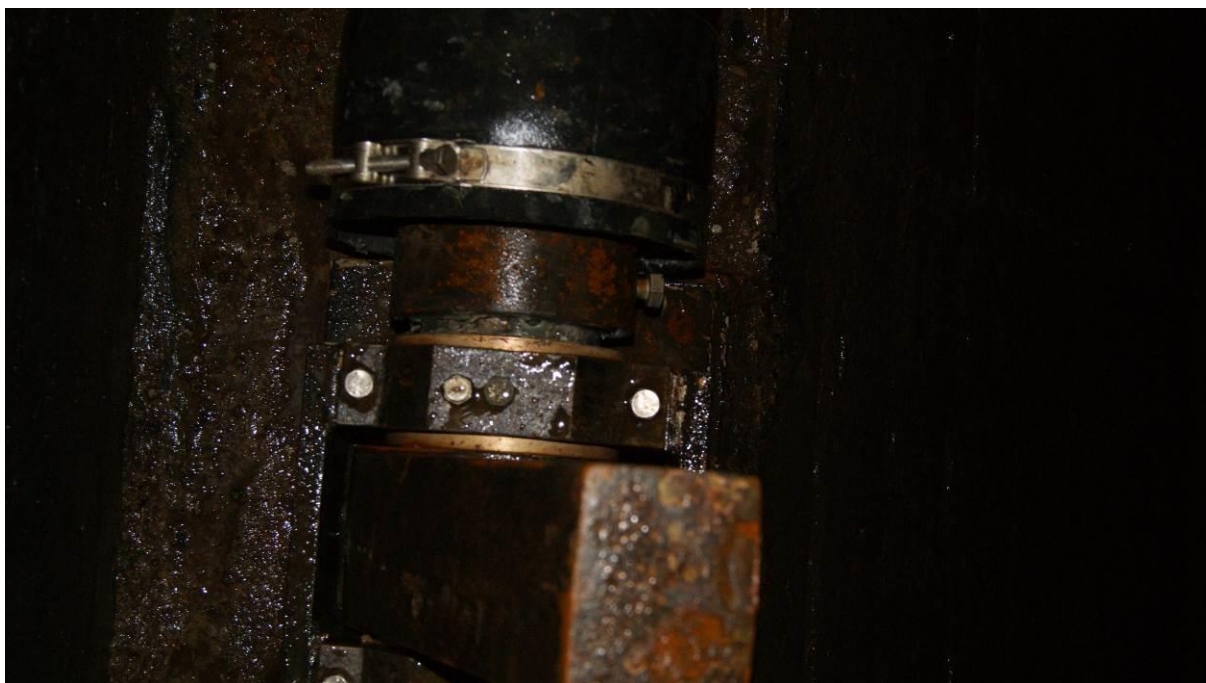


# POVODÍ LABE, státní podnik

## ZÁMĚR OPRAVY

**VD Č. Kopisty, oprava horní aretace středního sektoru**



<b>Zpracoval :</b>	dne: 16.3.2018	T.Waldhauser
<b>Předložil :</b>	dne:	Ing. Pavla Hajdinová VS PS Ústí
<b>Projednal:</b>	Dokumentační komise závodu DL 3 dne:	Ing. Petr Plessney TNŘZ 5 DL
<b>Vyhlásil:</b>	dne:	Ing. Jan Zajíc Ředitel závodu DL 3

**a) identifikační údaje o plánované stavbě v členění:**

název stavby – tok, název	VD Č.Kopisty, oprava horní aretace středního sektoru
místo, případně ř. km, k.ú.	Č.Kopisty ř.km 795,688 k.ú. Litoměřice
číslo DM	9051004121
identifikátor ISYPO	400038878

**b) „Odůvodnění účelnosti veřejné zakázky“ v souladu s § 156 zákona č.136/2006 Sb. o veřejných zakázkách, ve znění pozdějších předpisů.**

**1) Popis potřeb, které mají být splněním veřejné zakázky naplněny:**

Na základě kontroly středního jezového pole na VD Č.Kopisty provedené strojním technikem a vedoucím jezným, bylo zjištěno, že levý sektor nedosedá v celém rozsahu na dosedací plochy horní aretace. Dosednutí sektoru na jednotlivé podpěry - opěrky horní aretace nebyly natočeny všechny do stejné polohy. Horní aretace nevyhovuje pro bezpečný pohyb v tlačné komoře.

Účelem opravy je uvedení aretace do provozuschopného a bezpečného stavu.

**2) Popis předmětu veřejné zakázky:**

Požadujeme opravit horní aretaci středního jezového pole, která se sestává z osmi podpěr, spojovacích hřídelí, kardanových kloubů, ucpávky hřídele a ovládacího pákového mechanismu v rozsahu:

- demontáž a montáž převodového mechanismu a hřídele prostupu betonovou zdí
- demontáž a montáž celkem 2 kusů kardanových kloubů
- demontáž jednotlivých podpěr a spojovacích hřídelí aretace
- vyčištění jednotlivých ložisek podpěr aretace
- zhotovení mazací drážky pro osazení maznice (šestihranné)
- oprava popř. výměna hřídele ovládacího mechanismu, provedení nerez
- oprava 2 kardanových kloubů formou výměny
- výměna ucpávky hřídele prostupu zdí
- konzervace převodového mechanismu
- před montáží kardanových kloubů provést jejich konzervaci mazacím tukem, kloub opatřit pryžovou manžetou, upevňovací pásy provedení nerez
- oprava spojovací hřídele mezi kardanovými klouby
- po montáži hřídele prostupu betonovou zdí provést namazání vnitřního prostoru hřídele
- mazací otvory ložisek podpěr a mazací otvor hřídele prostupu betonovou zdí
- výměna šroubů mazacích otvorů, provedení nerez (celkem 30 ks)
- montáž aretace, funkční zkouška

**3) Popis vzájemného vztahu předmětu veřejné zakázky a potřeb zadavatele:**

Zprovozněním horní aretace sektoru dojde k odstranění stavu hrozící havárie levého jezového pole.

**4) Předpokládaný termín veřejné zakázky:**

Předpokládaný termín splnění veřejné zakázky 01-09/2018.

**5) Další informace odůvodňující účelnost veřejné zakázky:**

Ve stávajícím stavu horní aretace nelze provádět běžnou provozní údržbu ve středním sektoru. (např. čištění v tlačné komoře, konzervace ap)

**c) závazný a kvalifikovaný propočet nákladů na realizaci stavby s uvedením způsobu stanovení těchto nákladů.**

Cena byla stanovena na základě technických podmínek obdobné akce na VD Roudnice, oprava aretace SJP z roku 2017.

**Položkový soupis prací a dodávek**

Oprava horní aretace středního jezového pole

Popis	Cena za jednotku				Cena celkem
	hodiny	výměra	jednotky	Cena (Kč)	
<b>.-demontáže</b>					
.- montáž podpěrné konstrukce sektoru		1	ks	40 000 Kč	40 000 Kč
.-demontáž aretace	150		hod	400 Kč	60000 Kč
<b>.-montáže</b>					
.-montáž aretace	160		hod	400 Kč	64 000Kč
.-revize kluzných ložisek	43		hod	400 Kč	17 200 Kč
.-revize prostupu hřídele	16		hod	400 Kč	6 400 Kč
.-čerpání tlačné komory po dobu opravy		1	kpl	10 000 Kč	10 000 Kč
<b>.-úpravné práce</b>					
.-úprava domečků stoliček pro mazání	20		hod	400 Kč	8 000 Kč
.-úprava spojovacího dílu hřídele	16		hod	400 Kč	6 400 Kč
<b>.-protikorozní ochrana OK:</b>					
.-příprava povrchu - St 2, P St 2	40		hod	400 Kč	16 000 Kč
.-nátěr uvnitř pilíře (ISO 12944-5/A4.09 - EP/PUR)		2	m <sup>2</sup>	600 Kč	1 200 Kč
Životnost H - vysoká, korozní třída C4 (vysoká)					
.-nátěr v tlač.komoře (ISO 12944-5/A6.04 - EP/PUR)		12	m <sup>2</sup>	900 Kč	10 800 Kč
Životnost H - vysoká, korozní třída - Im1 (do ponoru)					
<b>.-materiál, dodávka:</b>					
.-nová kluzná ložiska CuSn12 (bronz)		25	ks	700 Kč	17 500 Kč
.-nové křížové výkyvné klouby		2	ks	60 000 Kč	120 000 Kč
.-hřídel prostupu (úprava, resp. nový)		1	ks	25 000 Kč	25 000 Kč
.-mazivo (MOLYDAL GR150)		1	kpl	3 500 Kč	3 500 Kč
.-spojovací materiál nerez (částečná výměna)		1	kpl	9 500 Kč	9 500 Kč
.-ostatní mat. -těsnění		1	kpl	3 000 Kč	3 000 Kč
.-drobný spotř.materiál (hadry, odmašť., ředidla. ...)		1	kpl	2 500 Kč	2 500 Kč
<b>CELKEM bez DPH</b>	<b>421 000 Kč</b>				

**d) požadavky na celkové urbanistické a architektonické řešení stavby a požadavky na stavebně technické řešení stavby, na tepelně technické vlastnosti stavebních konstrukcí, odolnost a zabezpečení z hlediska požární a civilní ochrany, souhrnné požadavky na plochy a prostory apod.,**

Navržená oprava horní aretace nevyžaduje urbanistické a architektonické řešení stavby a není potřeba posuzovat tepelně technické vlastnosti stavebních konstrukcí ani odolnost a zabezpečení z hlediska požární a civilní ochrany.

**e) územně technické podmínky pro přípravu území, včetně napojení na rozvodné a komunikační sítě a kanalizaci, rozsah a způsob zabezpečení přeložek sítí, napojení na dopravní infrastrukturu, vliv stavby, provozu nebo výroby na životní prostředí, zábor zemědělského a lesního půdního fondu apod.,**

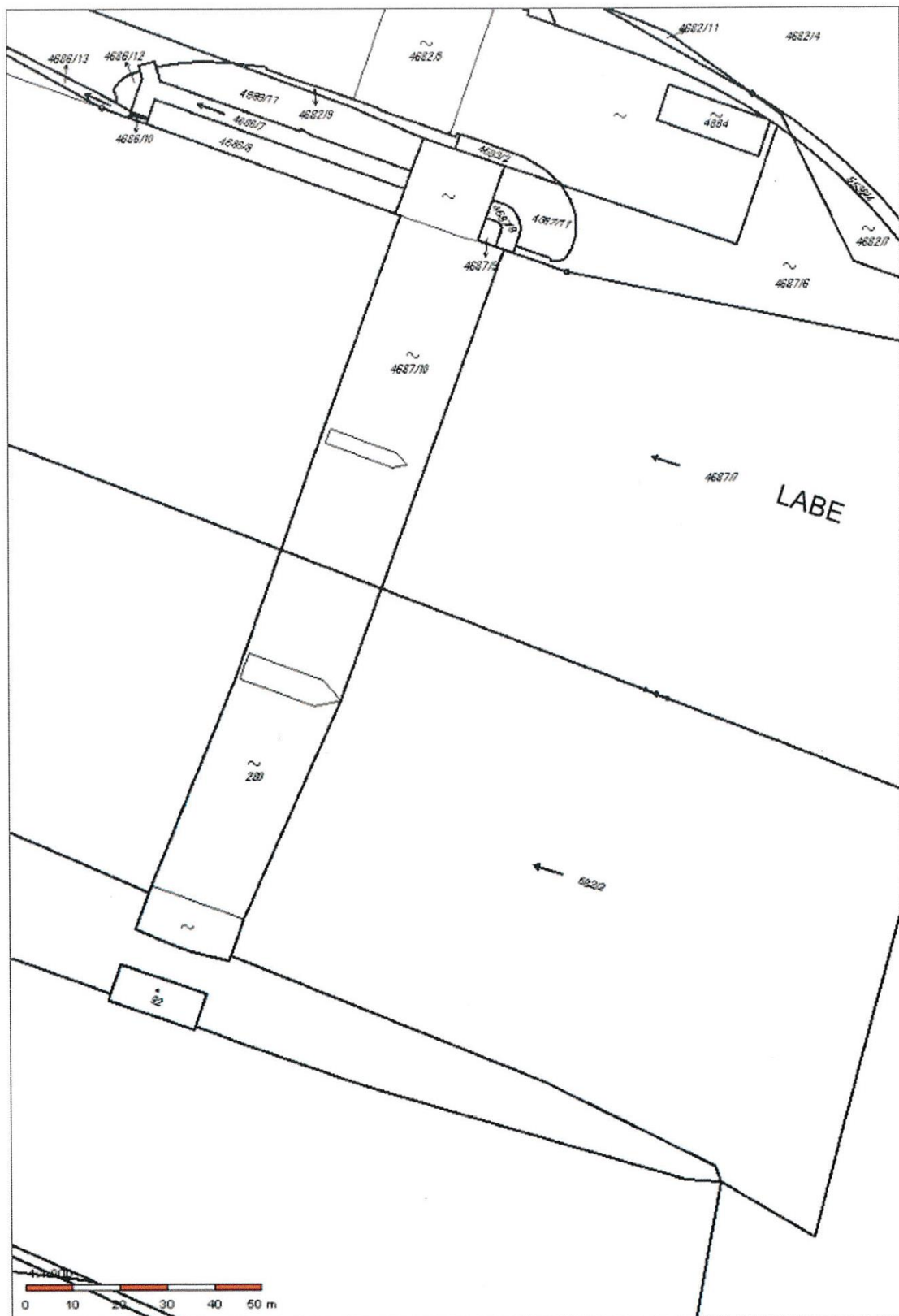
Navržená oprava horní aretace SJP nevyžaduje napojení na komunikační sítě, kanalizaci a vodovod. Rovněž nebude, v souvislosti se zprovozněním, nutno provést přeložky komunikací, sítí technického vybavení apod.

V případě potřeby napojení na el. energii si zhotovitel zajistí podružné měření.

Vzhledem k tomu, že práce budou probíhat u vodního toku, zajistí zhotovitel veškeré zařízení a pracoviště tak, aby nedošlo k znečištění vody v řece ropnými produkty a jinými škodlivými látkami.

**f) majetkoprávní vztahy doložené snímkem pozemkové mapy a výpisem z katastru nemovitostí,**

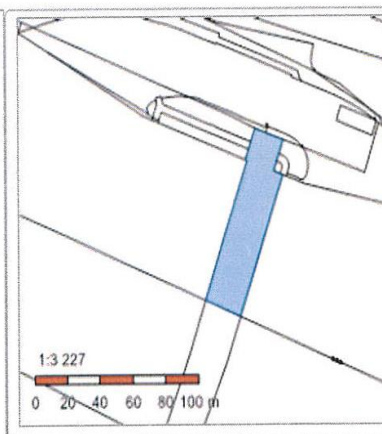
Veškerá práce budou probíhat na pozemcích p.p.č 4687/10 v k.ú. Litoměřice a na p.p.č 280 v k.ú. České Kopisty, které jsou v majetku státu ČR, k němuž má právo hospodaření Povodí Labe, státní podnik. Proto v souvislosti s plánovanou akcí a následným provozem není třeba řešit žádné majetkoprávní vztahy.



situace z katastrální mapy

## Informace o pozemku

Parcelní číslo:	<a href="#">4687/10</a>
Obec:	<a href="#">Litoměřice [564567]</a>
Katastrální území:	<a href="#">Litoměřice [685429]</a>
Číslo LV:	<a href="#">495</a>
Výměra [m <sup>2</sup> ]:	2050
Typ parcely:	Parcela katastru nemovitostí
Mapový list:	DKM
Určení výměry:	Ze souřadnic v S-JTSK
Druh pozemku:	zastavěná plocha a nádvoří
Stavba na pozemku:	<a href="#">vod. dílo, jez</a>



## Vlastníci, jiní oprávnění

Vlastnické právo	Podíl
Česká republika,	
Právo hospodařit s majetkem státu	Podíl
Povodí Labe, státní podnik, Víta Nejedlého 951/8, Slezské Předměstí, 50003 Hradec Králové	

## Způsob ochrany nemovitosti

Nejsou evidovány žádné způsoby ochrany.

## Seznam BPEJ

Parcela nemá evidované BPEJ.

## Omezení vlastnického práva

Nejsou evidována žádná omezení.

## Jiné zápisy

Nejsou evidovány žádné jiné zápisy.

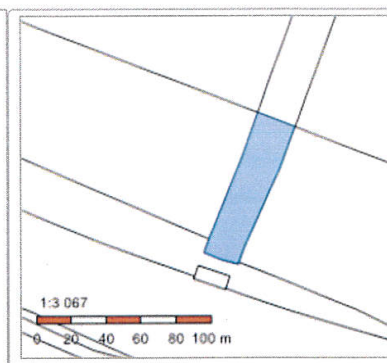
Řízení, v rámci kterých byl k nemovitosti zapsán cenový údaj

Nemovitost je v územním obvodu, kde státní správu katastru nemovitostí ČR vykonává [Katastrální úřad pro Ústecký kraj, Katastrální pracoviště Litoměřice](#)

Zobrazené údaje mají informativní charakter. Platnost k 01.03.2018 16:00:00.

## Informace o pozemku

Parcelní číslo:	<a href="#">st. 280</a>
Obec:	<a href="#">Terežín [565717]</a>
Katastrální území:	<a href="#">České Kopisty [622583]</a>
Číslo LV:	<a href="#">453</a>
Výměra [m <sup>2</sup> ]:	1875
Typ parcely:	Parcela katastru nemovitostí
Mapový list:	DKM
Určení výměry:	Ze souřadnic v S-JTSK
Druh pozemku:	zastavěná plocha a nádvoří
Stavba na pozemku:	<a href="#">vod. dílo, jez</a>



## Vlastníci, jiní oprávnění

Vlastnické právo	Podíl
Česká republika,	
Právo hospodařit s majetkem státu	Podíl
Povodí Labe, státní podnik, Víta Nejedlého 951/8, Slezské Předměstí, 50003 Hradec Králové	

## Způsob ochrany nemovitosti

Nejsou evidovány žádné způsoby ochrany.

## Seznam BPEJ

Parcela nemá evidované BPEJ.

## Omezení vlastnického práva

Nejsou evidována žádná omezení.

## Jiné zápisy

Nejsou evidovány žádné jiné zápisy.

Řízení, v rámci kterých byl k nemovitosti zapsán cenový údaj

Nemovitost je v územním obvodu, kde státní správu katastru nemovitostí ČR vykonává [Katastrální úřad pro Ústecký kraj, Katastrální pracoviště Litoměřice](#)

Zobrazené údaje mají informativní charakter. Platnost k 01.03.2018 16:00:00.

© 2004 - 2018 [Český úřad zeměměřický a katastrální](#), Pod sídlištěm 1800/9, Kobylisy, 18211 Praha 8  
Podání určená katastrálním úřadům a pracovištím zasílejte přímo na [jejich e-mail adresu](#).

Verze aplikace: 5.5.1 build 0

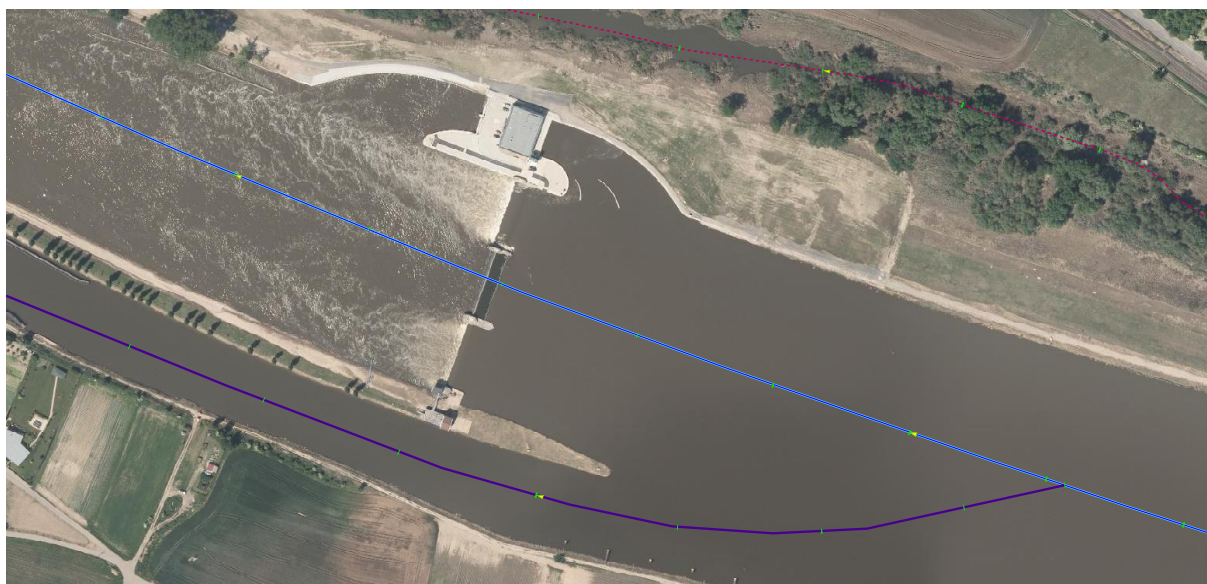
## výpis z katastru nemovitostí

**g) požadavky na zabezpečení budoucího provozu (užívání) stavby energiemi, vodou, pracovníky apod. a předpokládanou výši finančních potřeb jak provozu, tak i reprodukce pořízeného majetku a zdroje jejich úhrady v roce následujícím po roce uvedení stavby do provozu**

Pravidelné prohlídky, údržbu a ostatní provozní činnost související s existencí opraveného zařízení budou zajišťovat pracovníci VD Č.Kopisty Povodí Labe, státní podnik, závod **Dolní Labe – kde ty doby jsou** v rámci cyklické údržby vodního díla a provozních nákladů aktuálního plánu závodu **Dolní Labe**.



**h) Dokumentace současného stavu, včetně rozhodujících technicko-ekonomických údajů o provozu (užívání) obnovované kapacity.**



Fotodokumentace





